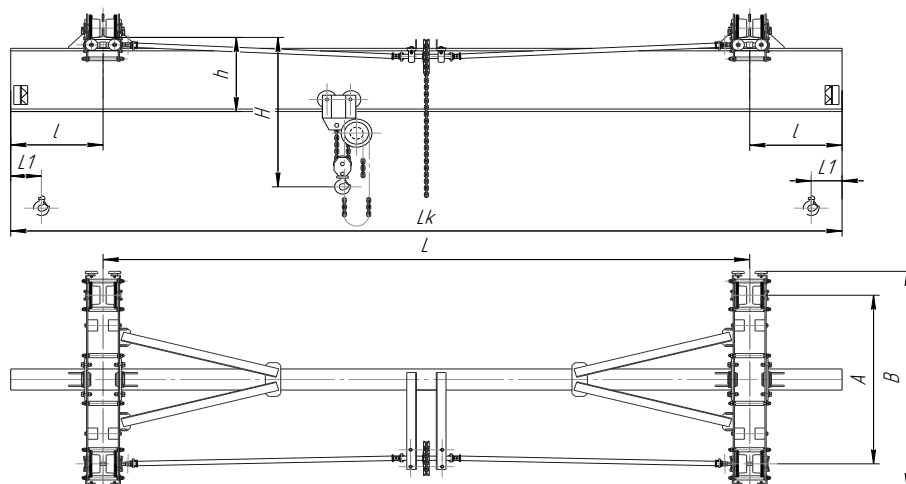


## Краны мостовые ручные однобалочные подвесные г/п 1, 2, 3,2, 5 т ГОСТ 7890-93



### Режим работы 1К ГОСТ 25546-82 (А1 ИСО 4301)

Грузо- подъем- ность, т	Полная длина Lk, м	Пролёт L, м	Длина консолей l, м	А, мм	В, мм	Н, мм	h, мм	L1	Нагрузка на колесо, кН	Масса крана, кг
					не более					
1,0	3,6-4,2	3,0	0,3 – 0,6	920	1260	660	340	150	3,20	475
	4,8-5,4	4,2		1120	1460				3,25	515
	6,6-7,2	6,0				760			3,42	655
	8,1-9,3	7,5	3,51						730	
	10,2-11,4	9,0	0,6 – 1,2						3,60	790
2,0	3,6-4,2	3,0	0,3 – 0,6	920	1260	890	400	200	5,75	500
	4,8-5,4	4,2		1120	1460	970	460		5,80	550
	6,6-7,2	6,0							6,08	765
	8,1-9,3	7,5	6,25			900				
	10,2-11,4	9,0	0,6 – 1,2			6,43	1040			
3,2	3,6-4,2	3,0	0,3 – 0,6	920	1260	890	400	200	9,00	590
	4,8-5,4	4,2		1120	1460	970	460		9,03	650
	6,6-7,2	6,0							9,34	890
	8,1-9,3	7,5	9,60			1110				
	10,2-11,4	9,0	0,6 – 1,2			1050	530		9,90	1340
5,0	3,6-4,2	3,0	0,3 – 0,6	1200	1540	1100	460	220	13,50	655
	4,8-5,4	4,2				1220	550		13,72	830
	6,6-7,2	6,0							14,02	1070
	8,1-9,3	7,5	14,32						1310	
	10,2-10,8	9,0	0,6 – 0,9						1280	14,61

### СВЕДЕНИЯ, СООБЩАЕМЫЕ ЗАКАЗЧИКОМ (впишите или обведите нужное):

Грузоподъемность, т:	<b>1; 2; 3,2; 5</b>	Количество кранов	
Полная длина Lk, м:		Т(°С) окружающей среды:	<b>(-20 +40); (-40 +40)</b>
Пролет L, м:		Климатическое исполнение:	<b>У; Т</b>
Высота подъема, м:		Категория размещения:	<b>1; 2; 3; 4</b>
Исполнение крана:	<b>(общепромышленное)</b>		
Наименов. предприятия, адрес, тел/факс, e-mail заказчика:			
Подпись, фамилия, должность заказчика, печать предприятия:			

Рисунок не определяет конструкцию крана.