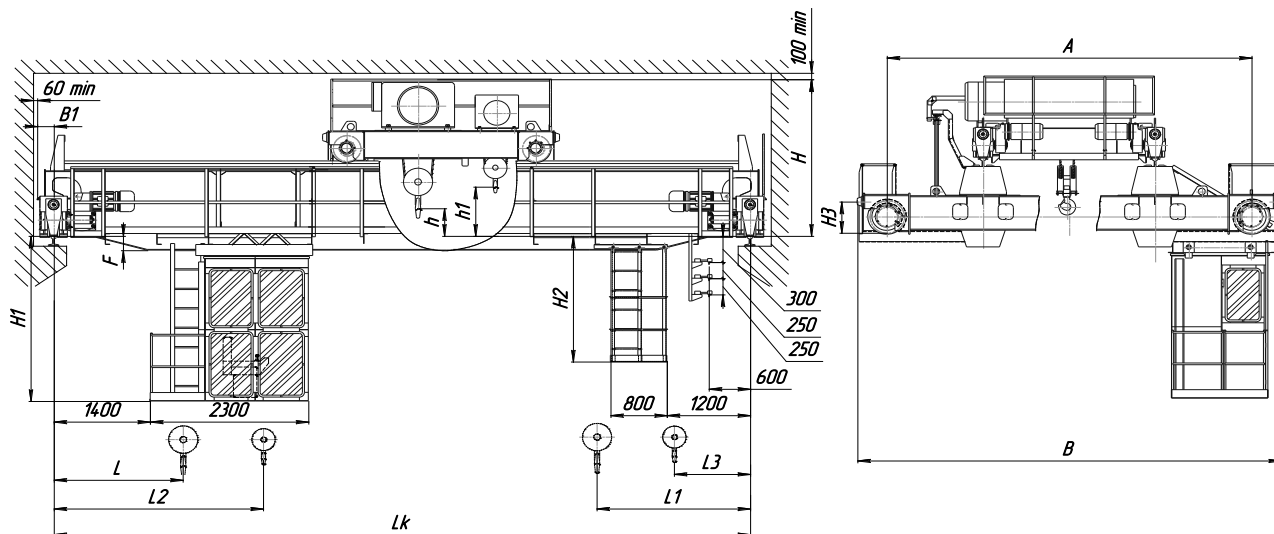


**Краны мостовые электрические двухбалочные опорные  
г/п 20/5 т, управление из кабины (режим А7)**



Высота подъема , м		Пролет крана, м	Скорость, м/с		Габаритные и основные размеры										Размеры, определяющие положение крюка					
главного крюка	Вспом. крюка		Главного крюка	Вспом. крюка	подъема	перед виже ния	А	В	Н	Н1	Н2	Н3	В1	F	h	h1	L	L1	L2	L3
мм, не более										мм, не более										

14	14	10,5 13,5 16,5 19,5 22,5 25,5 28,5 31,5 34,5	0,06	0,2	0,63	1,6	5100 6300 2500	2730	1940	936	225	340	-100	300	1120	2010	1745	1385
14	14	10,5 13,5 16,5 19,5 22,5 25,5 28,5 31,5 34,5	0,06	0,2	0,63	1,6	5600 6800 2750	3040	1940	936	225	660	-100	300	1120	2010	1745	1385
14	14	10,5 13,5 16,5 19,5 22,5 25,5 28,5 31,5 34,5	0,06	0,2	0,63	1,6	5600 6800 2750	3140	1940	936	225	800	-100	300	1120	2010	1745	1385

Нагрузка на колесо крана при работе	Конструктивная масса, т

кН, не более	тележки	крана
кН, не более	тележки	крана

**СВЕДЕНИЯ, СООБЩАЕМЫЕ ЗАКАЗЧИКОМ (впишите или обведите нужное):**

Пролет L, м:		Количество кранов	
Тип подкранового рельса (или ширина головки мм):	<b>P43; P50; P65; KP70; KP80</b>	T(°C) окружающей среды:	
		Климатическое исполнение:	<b>У; Т</b>
Высота подъёма, м:		Категория размещения:	<b>1; 2; 3; 4</b>
Исполнение крана:	<b>(общепромышленное)</b>		
Наименов. предприятия, адрес, тел/факс, e-mail заказчика:			
Подпись, фамилия, должность заказчика, печать предприятия:			

Рисунок не определяет конструкцию крана. Дополнительные требования: