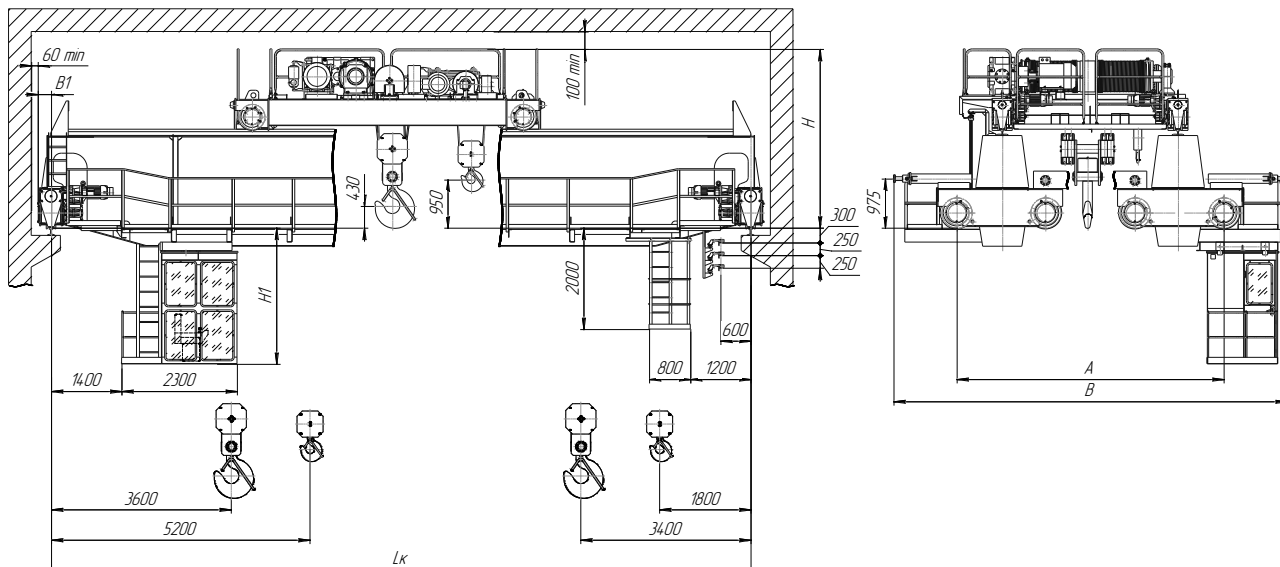


Краны мостовые двухбалочные г/п 80/20 т



Наименование	Для группы классификации 2К	Для группы классификации 5К
Высота подъема, м	25	
Скорости механизмов, м/мин		
Главного подъема	2	4
Вспомогательного подъема	4	6
Передвижения крана	25	50
Передвижения тележки	20	30
Установленная мощность электродвигателей, кВт	135	145
Тип подкранового рельса	КР 70, КР 100 или Р65	
Климатическое исполнение по ГОСТ 15150-69	У, категории размещения 2 или 3	

Пролет, м	А, мм	В, мм	В ₁ , мм	Н, мм	Н ₁ , мм	Масса крана, т		Нагрузка на колесо, кН	
						Группа классификации 2К	Группа классификации 5К	Группа классификации 2К	Группа классификации 5К
						не более			
16,5	6300	8000	350	3400	2600	45,3	48,2	285,2	293,1
22,5						56,2	58,3	302,1	307,5
28,5	6800	8400	400	3600	2700	64,3	67,4	313,8	321,2
34,5	7500	9100		3800	2800	79,1	84,7	325,2	338,1

Рисунок не определяет конструкцию крана.

ДОПОЛНИТЕЛЬНЫЕ ТРЕБОВАНИЯ:
