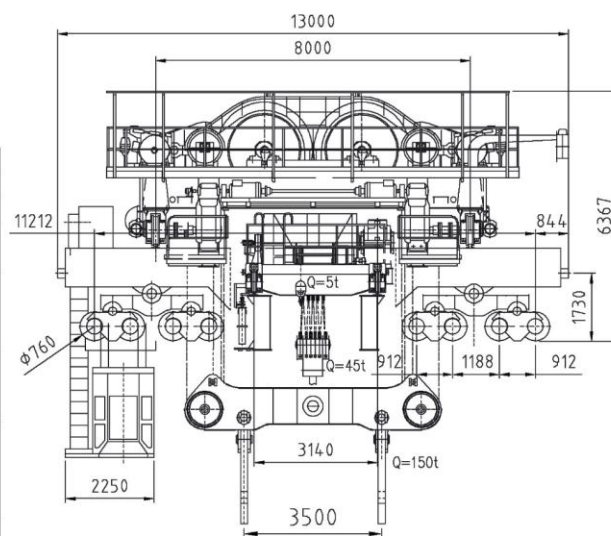
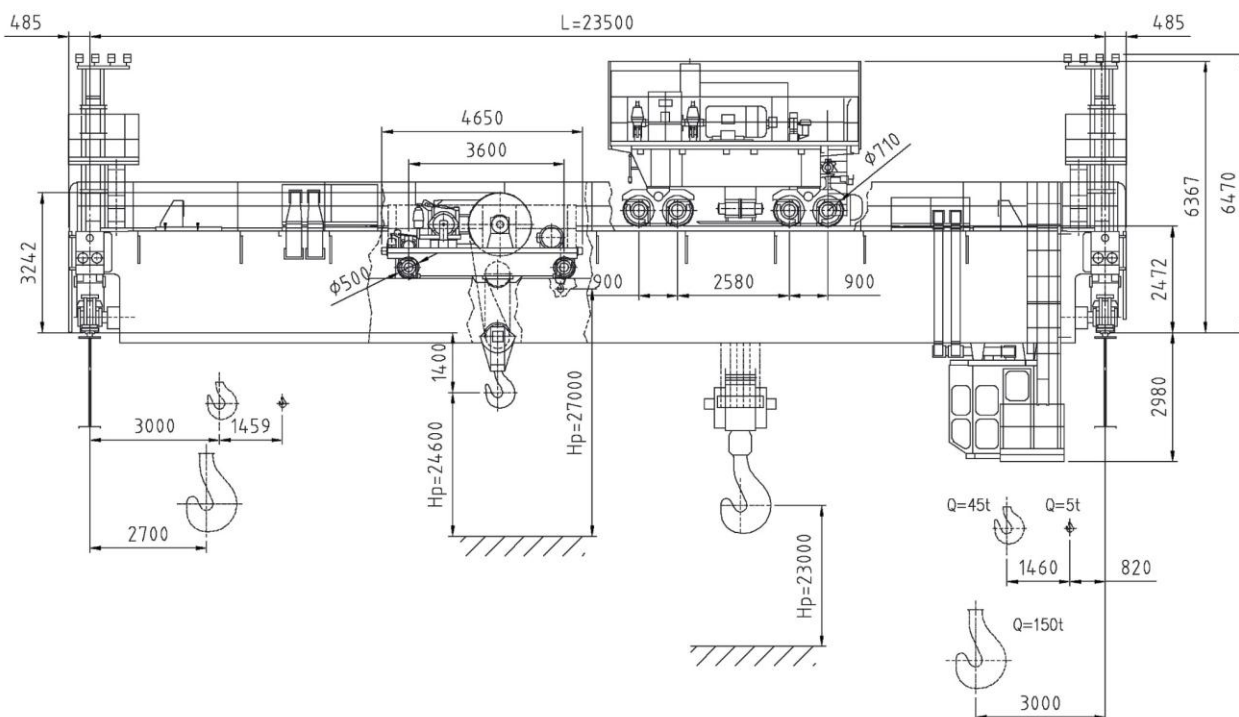


Краны мостовые литейные г/п 150/45/5 т



Технические параметры					
Грузоподъёмность		Q	150/45/5		т
Пролёт		L	23,5		м
Режим работы			A5 PN-ISO 4301-5 2 м DIN 15020		
Высота подъёма		Нп	150т	23,0	м
			45т	24,6	
			5	27,0	
переобр. частотыСкорости регулир.	Передвижения крана	V _к	7,3 ÷ 73,3		м/мин
	Передвижения тележки	V _т	150т	2,4 ÷ 24,99	м/мин
			45/5т	3,4 ÷ 34,3	
	Подъёма	V _п	150т	0,75 ÷ 7,51	м/мин
			45т	0,7 ÷ 6,96	
			5т	20/2	
	Напряжение питания		U	380	
Частота		f	50		Hz
Макс. нагрузка на колесо		-	372,3		kH
Сила удара в отбой		-	600		kH
Место работы крана		-	в цехе		
Управление крана		-	из кабины		
Температура		-	0°С ÷ +60°С		

ДОПОЛНИТЕЛЬНЫЕ ТРЕБОВАНИЯ:

Рисунок не определяет конструкцию крана.